

VILLE FRATERNELLE
SARCELLES

MAISON DE QUARTIER

LOCHÈRES VACANCES

DE PRINTEMPS

Du 20 au 30 avril 2026



**LOISIRS | SORTIES
ANIMATIONS | DÉCOUVERTE**



PRÉFET
DU VAL-D'OISE

AGENCE
NATIONALE
DE LA COHESION
DES TERRITOIRES



Fédération des
Centres Sociaux
VAL d'OISE



Chères Sarcelloises, chers Sarcellois,

En tant que nouveau maire de Sarcelles, je vous remercie pour la confiance que vous m'avez accordée et mesure pleinement la responsabilité qui m'incombe.

Comme vous le savez, je viens des maisons de quartier et du monde associatif. J'ai consacré une partie de ma vie à favoriser votre épanouissement à travers ces lieux. Enfant de Sarcelles, j'en suis aujourd'hui le maire, et je veux que chacun de vos enfants y voie un signe d'espoir.

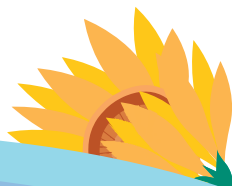
Je sais ce que les maisons de quartier vous apportent : un accompagnement, une écoute, des activités, des moments de partage.

Pendant cette mandature, et après vous avoir longuement écoutés, je veux améliorer votre cadre de vie et agir pour la réussite de nos enfants et de nos jeunes. J'y porterai une attention toute particulière.

Ce livret vous propose un large panel d'activités pour vos vacances. J'espère que vous y trouverez votre plaisir.

Dans l'attente de vous retrouver, je vous souhaite de très belles vacances, à Sarcelles.

Bassi Konaté
Votre maire



TOUT PUBLIC



Horaires d'ouverture de la maison de quartier Lochères :
Lundi de 14h à 18h
Mardi, mercredi, jeudi et vendredi de 9h à 12h et de 14h à 18h



Inscriptions

Inscription au pôle famille (atelier en famille, soirée pyjama et sorties) à partir du mercredi 8 avril 2026 à 9h, limitée à 2 sorties par famille.

Inscription pour la soirée jeux en famille du 28 avril 2026 et la chasse aux œufs du 30 avril 2026 : à partir du mercredi 15 avril 2026 à 10h auprès de l'équipe de la ludothèque

Tarifs : gratuit sauf sorties

Conditions d'accueil : Être inscrit à la Maison de quartier des Lochères pour participer à certaines activités.

Information pour s'inscrire : Renseignements et dossier d'inscription à retirer à l'accueil de la maison de quartier.

Pour tous renseignements, veuillez nous contacter au
01 39 91 13 15



PLANNING

DU 20 AU 30 AVRIL 2026

LUNDI 20 AVRIL

Matin :

Fermé au public

Après-midi :

14h - 15h30 ou 15h30 - 17h

► Ludo+ (espace petite enfance + ludothèque)
- jeu libre

► Atelier créatif, Tissage de couleurs (à partir de 6 ans)

14h30 à 16h30

► Yoga en familles. *Sur inscription*

MARDI 21 AVRIL

Matin :

10h - 12h

► Espace petite enfance (Pour parents, enfants jusqu'à 6 ans ainsi que frères et sœurs) : Atelier peinture d'œufs et jeu libre.

► Atelier créatif tous publics (à partir de 6 ans)

Après-midi :

14h - 15h30 ou 15h30 - 17h

► Ludo+ (espace petite enfance + ludothèque)
- jeu libre

► Atelier créatif, création d'un papillon (à partir de 6 ans)

Sortie en famille

De 8h45 à 18h

France Miniature à Elancourt (78) « Un tour de France ludique en version miniature ».

Sur inscription

Tarif : 2€30 par personne. *En CAR, rendez-vous devant le conservatoire de Sarcelles (2 avenue Paul Langevin)*

MERCREDI 22 AVRIL

Matin :

10h - 12h

► Espace petite enfance (Pour parents, enfants jusqu'à 6 ans ainsi que frères et sœurs) : Atelier d'exploration sensorielle.

Sur inscription-places limitées

► Atelier créatif tous publics (à partir de 6 ans)

Après-midi :

De 14h à 15h30

Ateliers avec l'association Inven'terre, au sein de la maison de quartier (à partir de 6 ans)
Sur inscription-places limitées

De 15h30 à 17h

Ateliers avec l'association Inven'terre au Parc Kennedy (avec autorisation parentale pour les enfants non-accompagnés).

14h00-15h30 ou 15h30-17h00

► Ludo+(Espace petite enfance + ludothèque) : Animations sur la « Nature » avec IDEA'S BOX et jeu libre.

► Atelier créatif d'un personnage (à partir de 6 ans)

JEUDI 23 AVRIL

Matin :

10h - 12h

► Espace petite enfance (Pour parents, enfants jusqu'à 6 ans ainsi que frères et sœurs) : Atelier « Les ronds » et jeu libre

► Atelier créatif tous publics (à partir de 6 ans)

Après-midi :

14h - 15h30 ou 15h30 - 17h

► Ludo+ (espace petite enfance + ludothèque)
- jeu libre

► Animation « SWITCH » (à partir de 6 ans)

► Atelier créatif, création d'un petit chat (à partir de 6 ans)

Sortie en famille

De 8h45 à 18h

La Bergerie de Rambouillet (78) « Une sortie en famille entre animaux, nature et découvertes »

Sur inscription

Tarif : 2€30 par personne. *En CAR, rendez-vous devant le conservatoire de Sarcelles (2 avenue Paul Langevin)*

PLANNING

DU 20 AU 30 AVRIL 2026

VENDREDI 24 AVRIL

Matin :

10h - 12h

► Atelier cuisine « le chocolat autrement », goûter rapide et découverte du cacao pour éviter les pâtes à tartiner industrielles, en famille. *Sur inscription*

► Atelier créatif tous publics (à partir de 6 ans)

Après-midi :

14h - 15h30 ou 15h30 - 17h

Atelier créatif : toupie volante (à partir de 6 ans)

De 14h à 15h30

► Espace petite enfance : atelier sur le thème des oiseaux (Pour parents, enfants jusqu'à 6 ans ainsi que frères et sœurs).

► Ludothèque : Accueil jeu libre + animation : « Les Aventuriers du Rail (+ 8 ans)

De 15h30 à 17h

Ludo+ (espace petite enfance + ludothèque)
Accueil jeu libre

19h

Cinéma en pyjama à la maison de quartier Lochères. En famille. *Sur inscriptions, (à partir de 4 ans)*

LUNDI 27 AVRIL

Matin :

Fermé au public

Après-midi :

14h - 15h30 ou 15h30 - 17h

► Ludo+ (espace petite enfance + ludothèque)
Accueil jeu libre ou découverte du jeu « Gang of four »

► Atelier créatif ping catapulte (à partir de 6 ans)

14h30 à 16h30

Atelier cuisine, Pique-nique gourmand, idées simples et originales pour les beaux jours, en famille. *Sur inscription*



MARDI 28 AVRIL

Matin :

10h - 12h

► Espace petite enfance (pour parents, enfants jusqu'à 6 ans ainsi que frères et sœurs) : Atelier petit théâtre et jeu libre.

► Initiation au jeu d'Echecs, tous publics (à partir de 6 ans)

► Atelier créatif tous publics (à partir de 6 ans)

Après-midi :

14h - 15h30 ou 15h30 - 17h

► Atelier créatif Toupie volante (à partir de 6 ans)

► Ludothèque accueil jeu libre ou découverte du jeu « Last message »

► Ludo+ (espace petite enfance + ludothèque)
Accueil jeu libre

19h - 21h

« Soirée jeu en famille »

Sur inscription-places limitées.

Sortie en famille

De 10h15 à 18h

Moulin broserie de Saint Félix (60) « Plongez dans l'histoire étonnante de la broserie, là où l'artisanat prend vie »

Tarif : 1€50 par personne. *En CAR, rendez-vous devant le conservatoire de Sarcelles (2 avenue Paul Langevin)*



PLANNING

DU 20 AU 30 AVRIL 2026

MERCREDI 29 AVRIL

Matin :

10h - 12h

- ▶ Espace petite enfance (pour parents, enfants jusqu'à 6 ans ainsi que frères et sœurs) : Atelier manège et jeu libre.
- ▶ Atelier créatif tous publics (à partir de 6 ans)

Après-midi :

14h - 15h30 ou 15h30 - 17h

- ▶ Ludo + (espace petite enfance + ludothèque)
Accueil jeu libre
- ▶ Atelier créatif : fabrication œufs de Pâques (à partir de 6 ans)
- ▶ Initiation au jeu d'Échecs, tous publics (à partir de 6 ans)

Sortie en famille

De 10h15 à 18h

Cinéma CGR, « Super Mario Galaxy, le Film »
(à partir de 4 ans)

Tarif : 2€30 par personne. *A pied, rendez-vous devant la maison de quartier Lochères*

JEUDI 30 AVRIL

Matin :

10h - 12h

- ▶ Initiation au jeu d'Échecs, tous publics (à partir de 6 ans)
- ▶ Atelier créatif tous publics (à partir de 6 ans)

Après-midi :

14h - 15h30 ou 15h30 - 17h

- ▶ Ludothèque : Jeu libre
- ▶ Atelier créatif : origami (à partir de 6 ans)

14h30 à 16h30

Atelier gym douce en famille. *Sur inscription*

Animation en famille

De 13h15 à 17h

Animation « Chasse aux œufs » avec l'association Inven'Terre .

Sur inscription-places limitées

Prévoir les vêtements et chaussures adaptés (bottes, baskets)

En car : Rendez-vous à 13h30 à la Maison de Quartier



NOTES

A series of horizontal dotted lines for writing notes, spanning the width of the page.





MAISON DE QUARTIER LOCHÈRES

Horaires d'ouverture

Lundi de 14h à 18h

Mardi, mercredi, jeudi et vendredi
9h - 12h et 14h - 18h

Renseignements

Centre Commercial n°4, 20 avenue Paul Valéry
01 39 91 13 15 | mq.locheres@sarcelles.fr
sarcelles.fr

